

Hesperidengarten

Johannisstr. 41, Nürnberg

Bürgerinformationsveranstaltung
26.10.2023

toponauten
Landschaftsarchitektur & Gartengestaltung



Herleitung der Gestaltungselemente

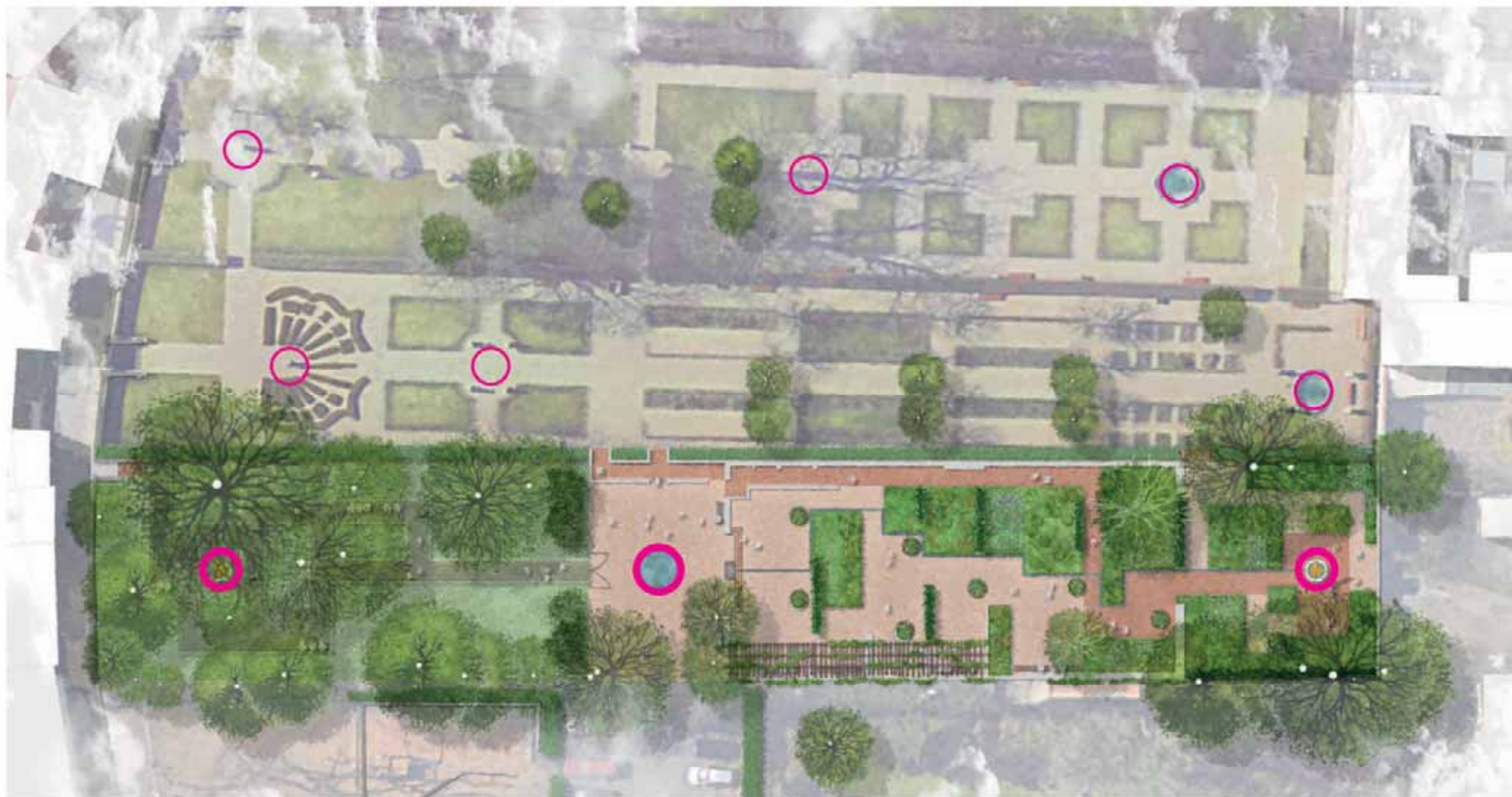
- Die Geschichte und das Geschichtete
- Klimawandel
- Umgang mit (grauer) Energie
- Umgang mit Baumbestand und Biodiversität



Achsensymmetrie



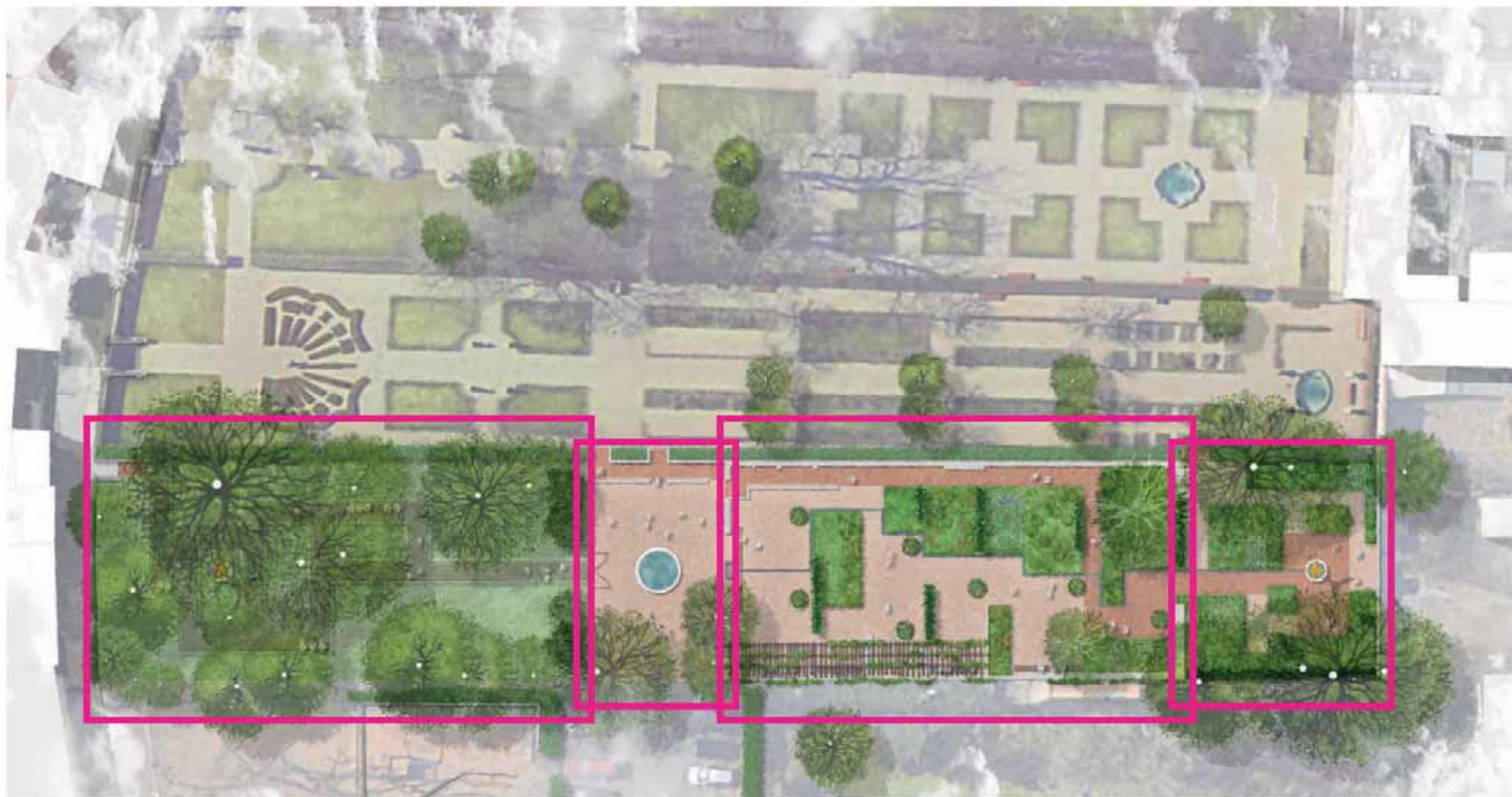
kunstvolle Anfangs-, End- und Mittelpunkte



achsiale Heckenelemente



vier Themenbereiche



Entwurf / Gartenparterre, halbschattig



Entwurf / Gartenparterre, halbschattig





Klinkermauer



Entwurf / Kabinetttgarten, sonnig



Entwurf / Kabinetttgarten, sonnig



offene Rinne







Entwurf / Entrée



Entwurf / Entrée





Entwurf / Bosco, schattig



Entwurf / Bosco, schattig



Wasser- / Sprühnebel

Keyfacts:

- Bodengebunden
- Technischschacht, frostfrei
- gespeist mit Frischwasser
- Hochdruckpumpe mit Filteranlage und UV-Lampe für Hygiene
- Wasserverbrauch: 0,0097 l/min je Düse, für gewünschtes Nebelbild 30 min Laufzeit
- Steuerung: Zeit- und/oder Temperatursteuerung
- Wartung: 2x jährlich (1x zum Winter, 1x im Frühjahr)





Schnitt DD



Kabinettgarten Pflanzidee, Bereich: Sonne > TROCKEN



Kabinettgarten Pflanzidee, Bereich: Halbschatten



Gartenparterre Pflanzidee, Bereich: Schatten



Goldene Äpfel der Hesperiden



Mirabelle -
Prunus domestica

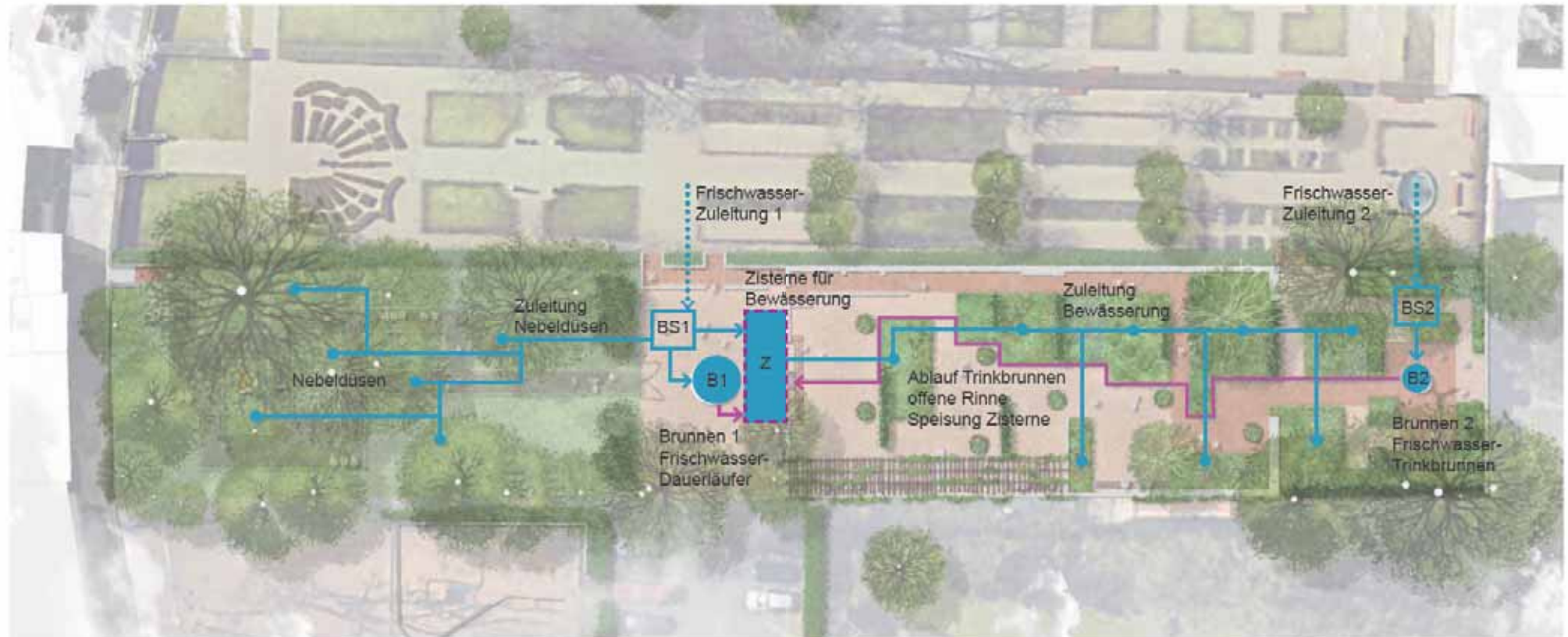


Zierapfel 'Golden Hornet' - *Malus 'Golden Hornet'*



Quitte - *Cydonia Oblonga*

Wassermanagement



Vielen Dank
für Ihre Aufmerksamkeit!

